

しわにならない テープのり ノリスポット



◀ 使い方を
みる

PLUS

テープつめ替え式
しっかり貼れる

いつもの強粘着、キレ抜群のドットタイプ
プリント貼り、伝票整理などに

特長

- 机を片付けなくても手に持ったまま空中で塗れる ● 用紙の角や辺に数力所塗るだけなので、効率よく使える ● 狙った場所に塗れるので、手やまわりを汚さない ● シワにならないキレイな仕上がり ● 乾くのを待たずにつくにつく ● 重ね塗りすることで粘着力がアップ ● 写真や紙の変色を防ぐフォトセーフタイプ(自社基準)

使い方

〈用紙の端にのり付けする場合〉
先端の差し込み口に用紙を奥まで差し込んだまま、カチャッと音が鳴るまで本体をしっかりと押し付けるとのり付けできます。
(用紙のうら面を上にしてください。)

端にのり付け



スタンプ使い



〈「スタンプ使い」の使い方〉
(用紙の中心へのり付けする場合)
ベースを図のように開いた状態で、のり付けしたい箇所に先端をつけてしっかりと押しつけてください。

持ち運ぶ際の開閉方法

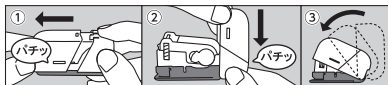
〈携帯モード〉

- ① ロックノブを押しながらカバーを矢印の方向にパチッと音がするまで動かしてください。(ロック解除)
- ② カバーをベースに軽く押し付けながらパチッと音がするまで矢印の方向に動かし、先端部分を収納してください。(ロック)



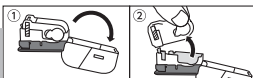
〈使用モード〉

- ① ロックノブを押しながらカバーを矢印の方向にパチッと音がするまで動かしてください。(ロック解除)
- ② カバーを90度開いた状態でパチッと音がするまで矢印の方向に動かしてください。(ロック)
- ③ カバーがロックされたのを確認したあと、図のようにカバーを開けてください。



※ 使うときは必ずカバーがロックされていることを確認してください。
カバーのロックが解除されている状態ではのり付けができません。

テープ交換方法



- ① カバーを開きます。
- ② 使用済みテープの丸い部分を図のように持ち、後方から取り出してください。
- ③ 新しいつめ替えテープを前方からセットし、カバーを閉じて交換完了です。

▲ 注意

- 貼り付ける用途以外には使用しないでください。● 凹凸面、感熱紙、和紙、カラーコピーした紙など表面処理された紙、軟質塩ビ、発泡スチロール、ポリプロピレン等への使用は、のりが付きにくいので適しません。● のり付けの際は、テープ面にのりが残らないよう、カチャッと音が鳴るまで本体をしっかりと押し付けてください。● 貼り付け作業は、室温15℃から35℃の範囲内でご使用ください。● 高温多湿、急激な温度変化、直射日光の当たる場所に保管・放置しないでください。● 幼児の手の届かない場所に保管してください。

プラス株式会社

この商品についてのお問い合わせは、**0120-00-0007**
お問い合わせセンターまで

PLUS Corporation MADE IN VIETNAM

ホームページアドレス <https://bungu.plus.co.jp>



容器
台紙

TG-1821