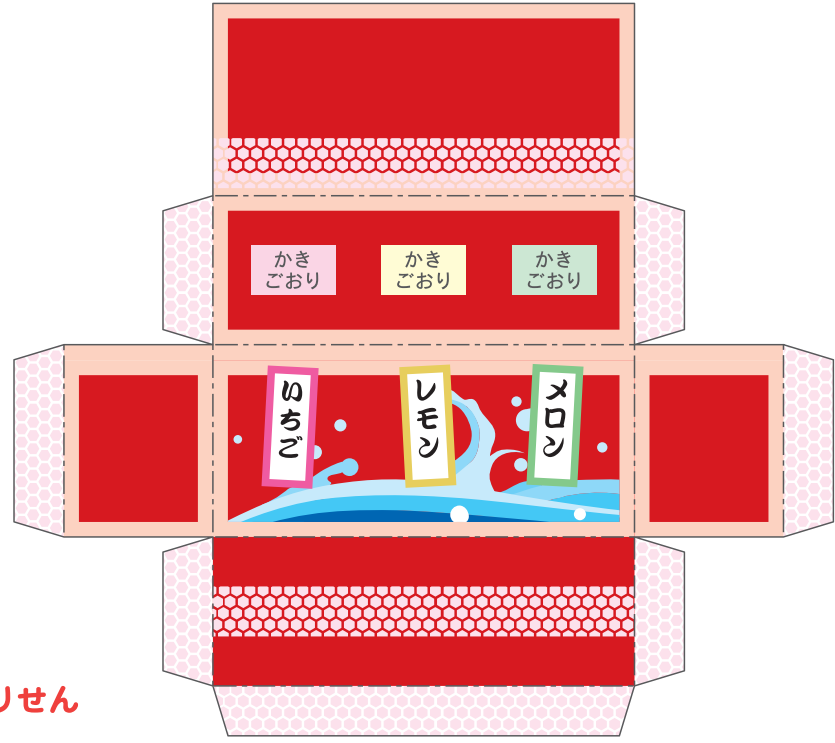


ママといっしょに工作しましょ。
 幸せな時間を作りましょ。

幸福の時間

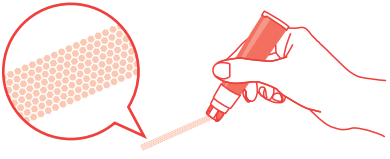


- きりとりせん
- やまおり
- のりしろ

やたい
かきごおりや

つくりかた

① ^{てんでん}ピンクの点々ぶぶんに「ノリノ」をぬろう。



② イラストを「フィットカット Jr.(ジュニア)」で
チョコキチョコキろう。



ワンポイント!
はじめにイラストより、ひとまわり大きくきりとり、
そのあとせんにそってきるとじょうずにできるよ!

シリコンフッ素コーティングだから、
のりがベタつかず、きりやすいよ!

③ おって、ペタッとくっつけて、できあがり!

「ノリノ」はテープのりだから、キレイに
ピッタリくっつくよ。



かきごおり
いちご



かきごおり
レモン



かきごおり
メロン

はさみは刃物ですから取扱に注意してください。小さなお子様が使用する場合は必ず保護者・監督者のもとで使用してください。