

WHIPER MR

WHIPER MINI ROLLER

WH-634

WH-635

WH-636

特長

- **NEW** ペン先で削れにくい薄さらテープ！
再筆記に強い新開発テープを採用。
修正後もきれいに上書きできます。
- ワンタッチで開閉できる便利なキャップ。
- ペン先にミニローラーを採用しなめらかな引き心地を実現。
またヘッドが適度に傾くことで紙面に密着し、テープをピタッと転写。
- 引いて1行、文字を見ながら押して1文字修正。
- 交換時に捨てる部分が少ないエコ設計。



使い方

1. [引く(行修正)の場合]

キャップをはずし、修正したい部分に先端部をしっかりと押し当てて先端が紙面から浮かないよう、ゆっくり引いてテープを転写してください。

2. [押す(1文字修正)の場合]

キャップをはずし、本体を反転して、修正したい部分に先端部をしっかりと押し当てて、先端が紙面から浮かないよう、ゆっくり押してテープを転写してください。

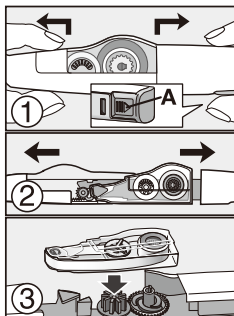
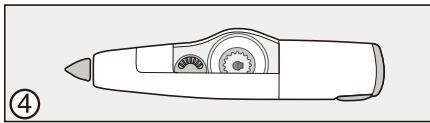
[2.3.共通] 修正を終えたい位置でいったん止めて、反対側に傾けてテープを切ってから持ち上げて下さい。

3. テープがたるんだ時は図のように巻取りコアを矢印の方向に回し、たるみを取ってからお使いください。



テープ交換方法

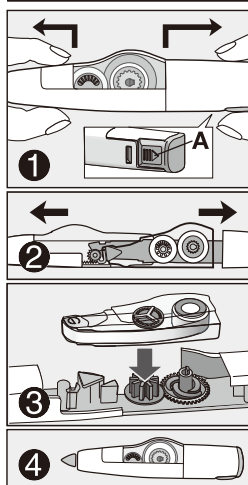
- ① キャップをはずし、右図のように持ち、Aの部分を押しながらケースを開きます。
- ② 静かに左右に引き、いっぱいまで開けます。
- ③ 使い終わったテープを取り出し、新しいテープを入れます。
- ④ 本体を閉じて交換完了。



注意

- テープ交換をするとき以外はケースを開けないでください。
- 再生樹脂の為、若干色むら・ばらつきがあります。まれに黒っぽい点が見えますが性能には影響はありません。
- 筆記具の種類によっては再筆記の際に筆跡が薄くなる場合があります。
- 先端部がとがった筆記具で再筆記した場合テープが剥がれてしまう恐れがありますのでご注意ください。
- 衣類や手についた場合は水洗いしてください。
- ペン先のローラーは消耗しますので本体の換え時はカートリッジおよそ10本程度です。
- 高温多湿や直射日光の当たる所に放置しないでください。
- 幼児の手の届かない所に保管してください。
- ご使用後は先端保護のキャップをしてください。

テープ交換方法



キャップをはずし、左のように持ち、Aの部分を押しながらケースを開きます。

静かに左右に引き、いっぱいまで開けます。

使い終わったテープを取り出し、新しいテープを入れます。

本体を閉じて交換完了。

注意

- ペン先のローラーは消耗しますので本体の換え時はカートリッジおよそ10本程度です。
- 各部品に白いテープかすが付着している場合は拭き取ってください。
- 高温多湿や直射日光の当たる所に放置しないでください。
- 幼児の手の届かない所に保管してください。

本体パッケージ



容器:PS, POM
カバー:PET

交換テープパッケージ



袋:PP