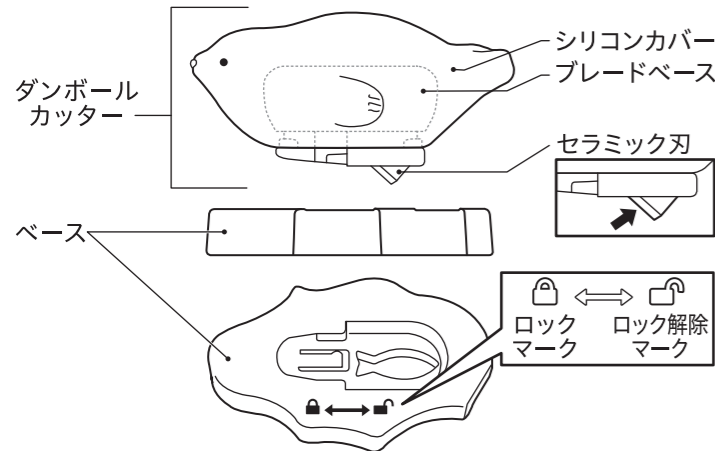


PICO FRIENDS

ダンボールカッター 開梱用 Animal Box Opener

日本語

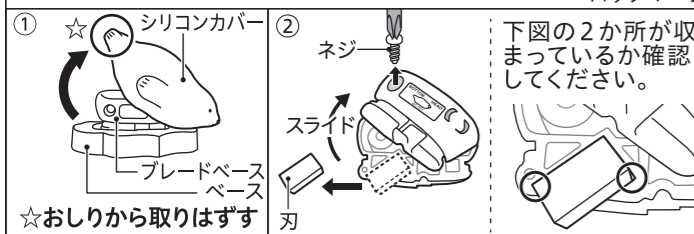
BC-021専用の替刃です。本製品のみではご使用できません。
※どうぶつシリーズに共通でご使用いただけます。



刃は鋭利です。取り扱いには十分ご注意ください。

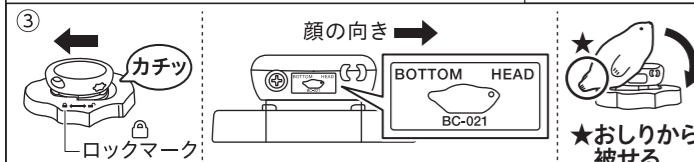
刃の交換方法

※安全のために、刃を交換する際はベースにダンボールカッターをロックし机などの平らな場所で交換してください。



① ベースにロックした状態で、シリコンカバーを矢印の方向で取りはずします。

② ブレードベースをロック解除マークの方向にスライドさせ、ベースから取りはずしたら、プラスドライバーでネジをはずします。本体を矢印の方向にスライドさせて刃を取り出し交換します。
※ 反転してセットすれば新しい刃として使えます。



③ ネジを元に戻し、ブレードベースをベースに戻してロックし、ブレードベースのイラストに合わせて、シリコンカバーの向きを確認しながらおしりからシリコンカバーを被せて交換完了です。

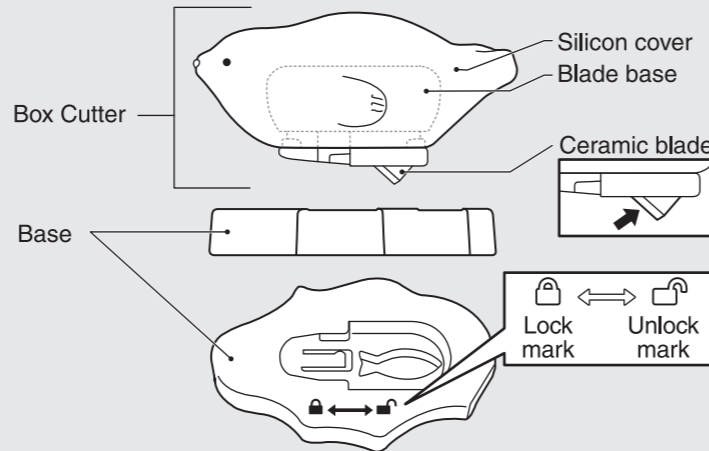
注意

●刃物ですので取り扱いや保管には十分ご注意ください。粘着テープや紙などを切ることを目的とした刃物です。本来の目的以外に使用しないでください。●使用後はダンボールカッターをベースに戻してロックし、乳幼児の手の届かない所に保管してください。●破損・故障・変形した場合は、使用しないでください。●金属・プラスチック等の硬い物には使用しないでください。また落としたり刃に無理な力を加えると、セラミック刃が欠ける恐れがありますのでご注意ください。

替刃 / BC-021H 説明書

English

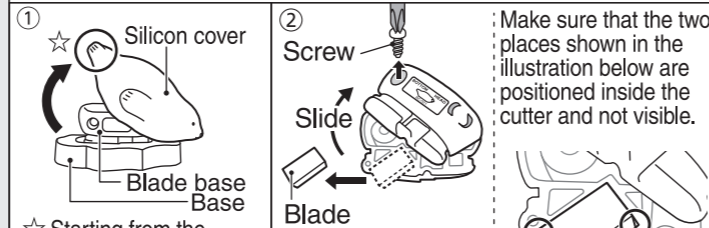
Dedicated replacement blade for BC-021 only. The blade cannot be used alone.
*Can be used with all Animal Box Opener designs.



The blade is sharp. Handle with care!

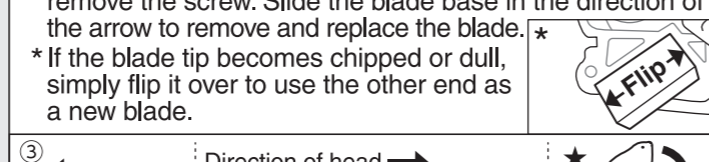
How to Replace the Blade

*To safely replace the blade, lock the cardboard cutter to the base and place it on a flat surface during the replacement process.



① Lock the cardboard cutter to the base, and remove the silicone cover by pulling in the direction of the arrow.

② Slide the blade base toward the "unlock" mark to remove it from the cutter. Use a Phillips-head screwdriver to remove the screw. Slide the blade base in the direction of the arrow to remove and replace the blade.
* If the blade tip becomes chipped or dull, simply flip it over to use the other end as a new blade.



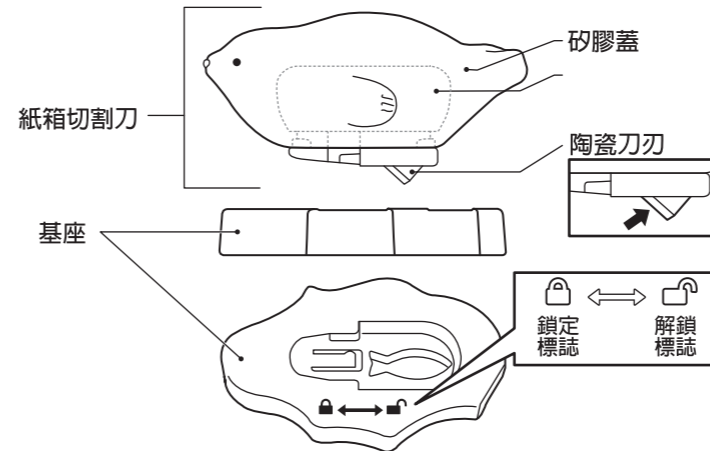
③ Refasten the screw. Return the blade base to the cutter and lock it. Refer to the illustration on the blade base to ensure the silicone cover is facing in the correct direction. Starting from the back, put the silicone cover back on the cutter.

Attention

● This is a bladed tool. Please handle and store it with care. This bladed tool is designed to cut materials such as adhesive tape and paper. Do not use it for any other purpose. ● After use, return the cardboard cutter to the base, lock it, and store it out of reach of infants and young children. ● Do not use the cutter if it is damaged, broken, or deformed. ● Do not use the cutter on hard materials such as metal or plastic. Dropping the cutter or applying excessive force to the blade may chip the ceramic blade.

繁體中文

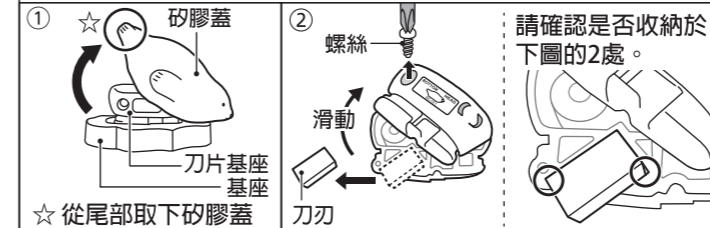
BC-021 專用的替換刀刀。本產品無法單獨使用
※ 能夠共通使用於 PICO FRIENDS 動物系列。



刀刀銳利。請小心使用。

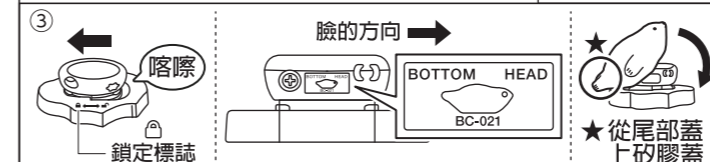
刀刀的更換方法

※ 為了安全，更換刀刀時，請將 PICO FRIENDS 拆箱刀鎖定於基座，在桌子等平坦的地方更換。



① 在鎖定於基座的狀態下，將矽膠蓋往箭頭方向卸下。

② 將刀刀基座往解鎖標誌的方向滑動，從基座卸下之後，以十字螺絲起子卸下螺絲。將本體往箭頭方向滑動，取出刀刀更換。
※ 反轉安裝，即可作為新的刀刀使用。



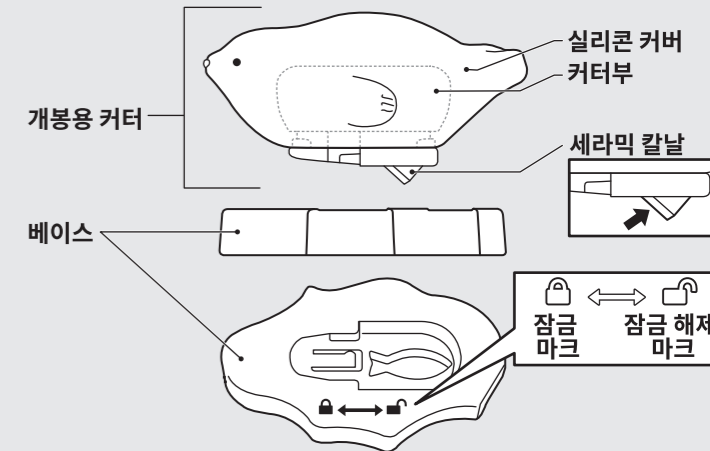
③ 將螺絲裝回原位，將刀刀基座鎖回基座，按照刀刀基座的插圖，確認矽膠蓋的方向，從尾部蓋上矽膠蓋，即更換完成。

警告

● 此為刀刀，請小心使用及保管。此為用來切割膠帶和紙等的刀刀。請勿用於非原本的用途。● 使用後，請將 PICO FRIENDS 拆箱刀鎖回基座，存放於嬰幼兒拿不到的地方。● 損壞、故障、變形的情況下，請勿使用。● 請勿用於金屬、塑膠等硬物。此外，掉落或對刀刀施加蠻力，陶瓷刀刀有缺損之虞，敬請注意。

한국어

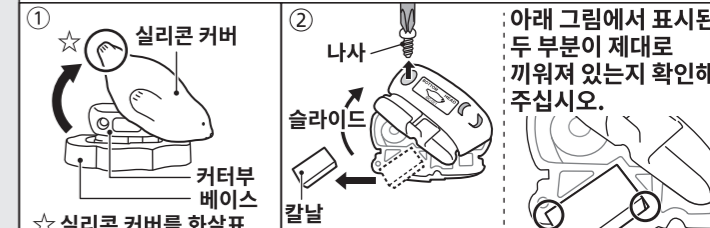
BC-021 전용 교체용 칼날입니다. 본 제품만으로는 사용할 수 없습니다.
※ 동물 시리즈와 공용으로 사용할 수 있습니다.



칼날이 날카로우니, 취급에 주의하시기 바랍니다.

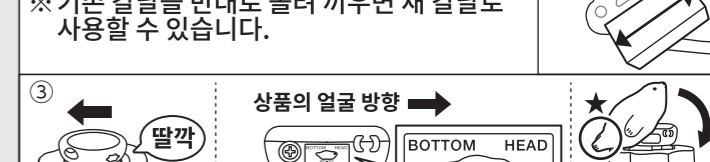
칼날 교체 방법

※ 안전을 위해, 칼날을 교체할 때는 커터부 베이스에 고정하고, 책상과 같은 평평한 곳에서 교체해 주십시오.



① 베이스에 고정된 상태에서, 실리콘 커버를 화살표 방향으로 분리합니다.

② 커터부를 잠금 해제 마크 방향으로 밀어 베이스에서 분리한 후 십자 드라이버로 나사를 뚫습니다. 본체를 화살표 방향으로 밀어 칼날을 꺼내 교체합니다.
※ 기존 칼날을 반대로 돌려 끼우면 새 칼날로 사용할 수 있습니다.



③ 나사를 원래대로 조인 후 커터부를 베이스에 다시 고정된 뒤 잠급니다. 커터부의 그림을 참고하여 실리콘 커버 방향이 올바른지 확인하며, 실리콘 커버를 아래쪽에서부터 씌우면 교환이 완료됩니다.

주의

● 칼날이 날카로우므로 다루거나 보관할 때는 충분히 주의해 주십시오. 이 제품은 접착 테이프나 종이 등을 자르기 위한 목적으로 제작된 칼날입니다. 본래의 용도가 아닌 다른 용도로 사용하지 마십시오. ● 사용이 끝나면 종이 박스 커터 베이스에 돌려놓고 잠금 후 영유아의 손이 닿지 않는 장소에 보관해 주십시오. ● 제품이 파손, 고장, 변형된 경우 사용하지 마십시오. ● 금속, 플라스틱 등의 단단한 물체에는 사용하지 마십시오. 또한 떨어뜨리거나 칼날에 억지로 힘을 가하면 세라믹 칼날이 깨질 우려가 있으므로 주의해 주십시오.