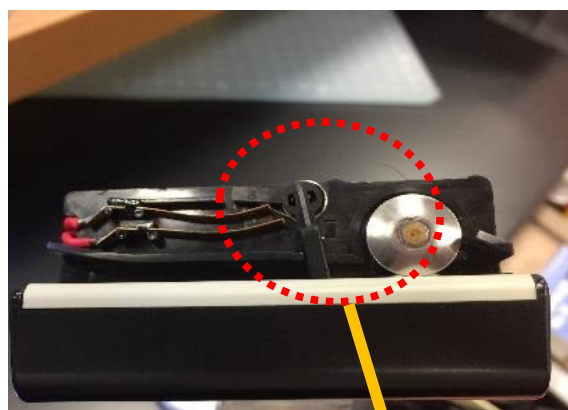
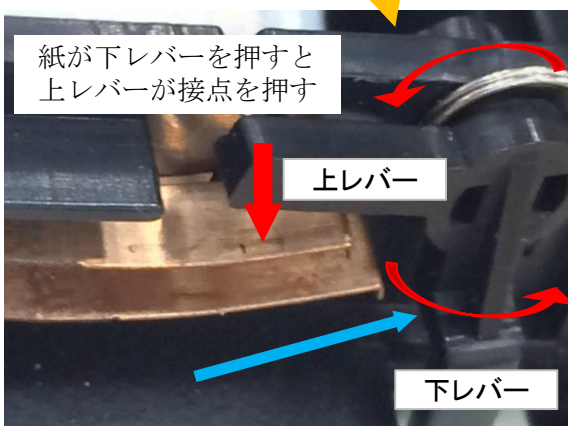


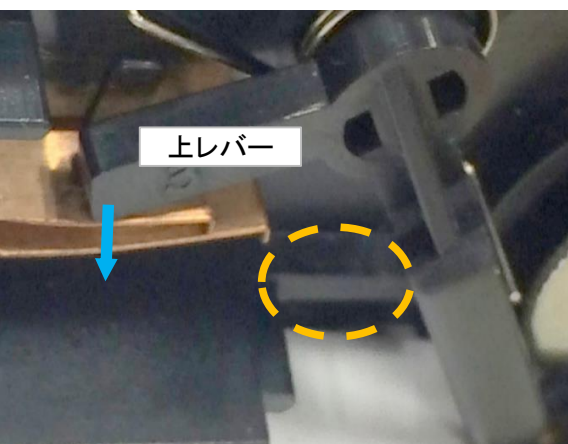
レターオープナー OL-001 動作確認箇所



レターオープナーが封筒を外しても動き続けてしまう場合、その原因は、動作スイッチの接点が接触し続ける事です。



紙が下レバーを押すと上レバーが接点を押す事で通電し、モーターが回り封筒を開封します。



スイッチレバーの周り(黄色破線)に切り屑などが挟まり接点が戻らなくなった可能性があります。異物などが無ければ、バネによりスイッチレバーは戻りモーターは止まる設計です。