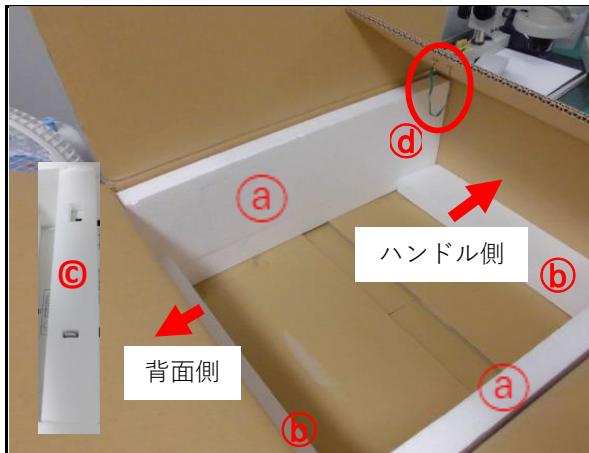


断裁機 PK-513LN元箱への梱包手順



断裁機PK-513LNの元箱に収める梱包方法です。

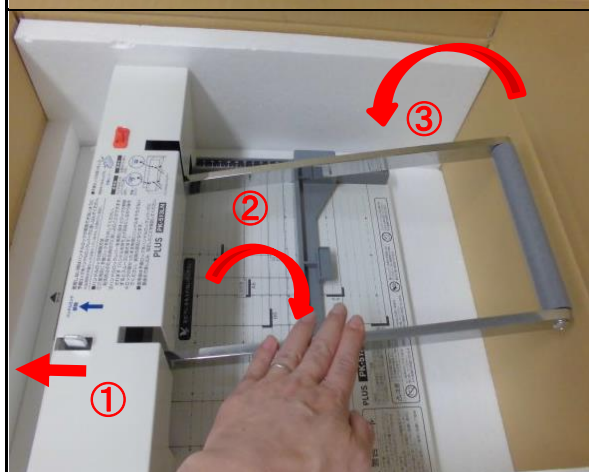
1：梱包箱を開いて緩衝材の配置をご確認ください。

- 側面左右に大きな板状の緩衝材 2枚 (a)
- ハンドル側と背面側に細めの緩衝材 2枚 (b)
- 本体上面に乘せる穴が空いた緩衝材 1枚 (c)
- ハンドルを固定するビニールタイ 1本 (d)



2：ハンドル方向にご注意の上、箱に収めてください。

刃の出ている部分に触れないようご注意ください。



3：ハンドルを下げて固定する準備

- ①ハンドルロックレバーを矢印方向に解除して
- ②ハンドルを下げてください。
- ③ハンドル側の蓋を内側に倒します。



④段ボール箱の蓋の穴にビニールタイを通し、ハンドルが跳ね上がらない様に留めてください。

4：ロック解除レバー等を保護する緩衝材(c)を載せて箱の蓋を梱包用テープで留めてください。

以上で終了です。

背面側が重く、重心に偏りがありますので持ち運びにはご注意ください。