

インクカートリッジ 「交換方法」



インク液の補充は
しないでください。

ケシポン専用インク
(IS-005CM)との
互換性はありません。

〈交換の前にお試しください〉

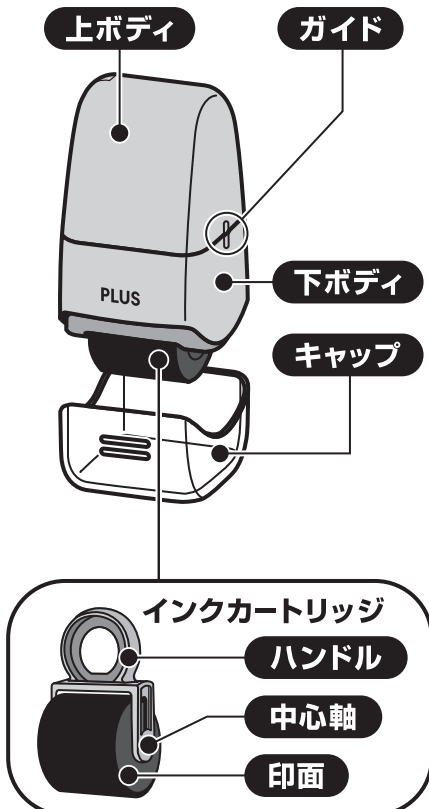
印面に紙粉やゴミなどが付着していると、インクの転写を妨げ、うまく捺印できない場合があります。インクを交換する前にまず、セロハンテープの粘着面を軽く数回押し当ててゴミを取り除いてください。ブラシ等でこすったり、先の尖ったものでつついたりすると、印面を傷つけ破損の原因となります。また、ガムテープなどの粘着力の強いテープは使用しないでください。上記の作業を行っても捺印が薄い場合はインクカートリッジ(別売)を交換してください。

「ローラーケシポン ミニ」 専用インクカートリッジ

IS-520CM



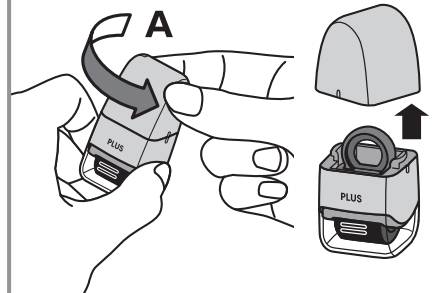
インクカートリッジの交換方法



インクが手や衣服などに付着すると落ちにくいので、十分にご注意ください。

1

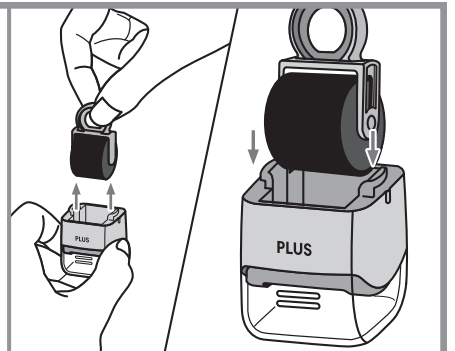
下ボディを持ちながら、上ボディを矢印の方向(A)にまわしてはずします。



2

ハンドルを持って、使用済みインクカートリッジをまっすぐ引き上げて取り出します。

新しいインクカートリッジをセットします。カートリッジ両側面にある中心軸が、下ボディ内側の溝にきちんとはまるようにセットし、しっかりと奥まで押し込んでください。



3

本体正面に上ボディ側面のガイドを合わせます。(※1)
上ボディをカチッと音がするまで矢印の方向(B)にまわします。
本体の側面にある上下ガイドが揃ったことを確認したら、交換完了です。

